

东华工程科技股份有限公司介绍

**COMPANY INTRODUCTION**

东华科技

东华工程科技股份有限公司（简称“东华科技”）位于中国安徽合肥，隶属于中国国务院国资委直属中国化学工程集团有限公司。东华科技源于1963年成立的原中国化学工业部第三设计院，2001年实施股份制改造，2007年在深圳证券交易所成功上市。



东华科技聚焦技术集成、工程承包、投资运营三大定位，纵向推进“差异化、实业化、国际化”发展战略，横向布局“新材料、新能源、新环保”产业领域。



横向布局

差异化

实业化

国际化

新材料

新能源

新环保

纵向推进

石墨烯业务技术优势

专注于上游石墨烯粉体材料的生产供应和进一步大规模、低成本，从原材料供应端推动石墨烯产业链发展，可为石墨烯下游应用合作伙伴供应不同等级优质、优价的石墨烯粉体原料。



东华科技石墨烯样品  
申请登记



东华科技官网



“东华科技ECEC”  
微信公众号



“东华科技ECEC”  
微信视频号

工业工程领域综合解决方案服务商

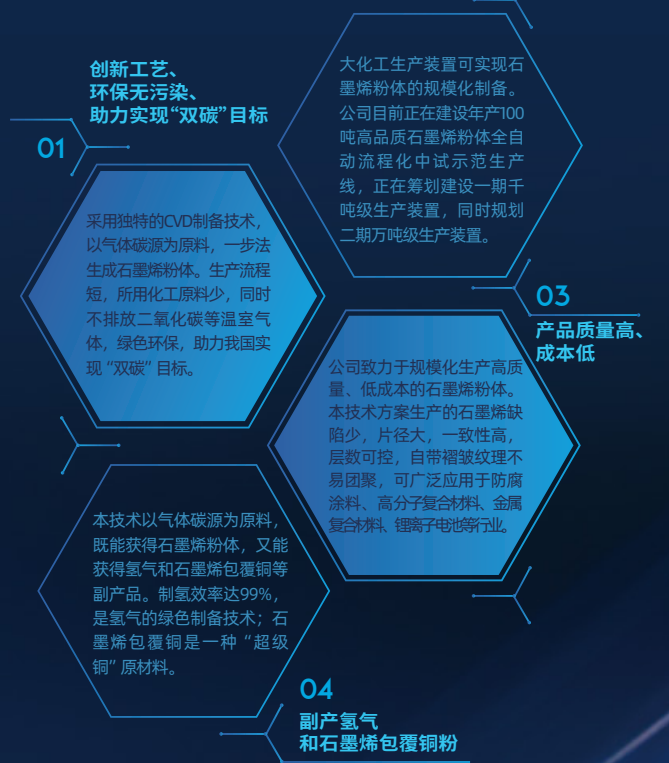
高端化学品和先进材料供应商

**GRAPHENE**  
**东华石墨烯**

东华工程科技股份有限公司  
 石墨烯业务介绍

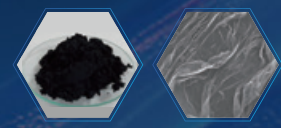
## 石墨烯业务技术优势

### 技术优势



## 石墨烯产品说明

### 石墨烯粉体(基础型)



- 3-8层，厚度均匀，层数可调
- 一致性高
- 结构完整，缺陷少
- 含氧量低
- 片径大
- 褶皱形态不易团聚

制备方法	外观	形状	厚度	粒径 (D50)
气相合成法	黑色粉末	褶皱状薄片	1~3 nm	5~10 μm
堆积比重	碳含量	氧含量	含水量	金属元素含量
≤0.02 g/cm <sup>3</sup>	≥90%	≤1%	<1.5%	<8%

### 石墨烯粉体(复合材料专用型)

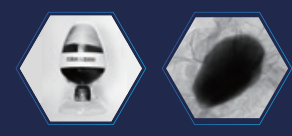


- 3-8层，厚度均匀，层数可调
- 一致性高
- 结构完整，缺陷少
- 含氧量低
- 片径大
- 褶皱形态不易团聚

制备方法	外观	形状	厚度	粒径 (D50)
气相合成法	黑色粉末	褶皱状薄片	1~3 nm	30~40 μm
堆积比重	碳含量	氧含量	含水量	金属元素含量
≤0.02 g/cm <sup>3</sup>	≥98%	≤1%	<1%	<0.1%

### 石墨烯包覆铜粉

- 铜粉颗粒表面原位生长石墨烯
- 包覆均一
- 电导率高
- 导热系数高
- 电磁屏蔽性能优异



### 涂料专用石墨烯浆料

本产品是由高品质石墨烯和涂料体系适配的溶剂组成，是针对环氧锌粉涂料和油墨体系专门开发的一款产品。石墨烯在溶剂中分散均匀，且片径较大，非常适合作为涂料和油墨的添加剂，少量添加即可显著改善产品性能。

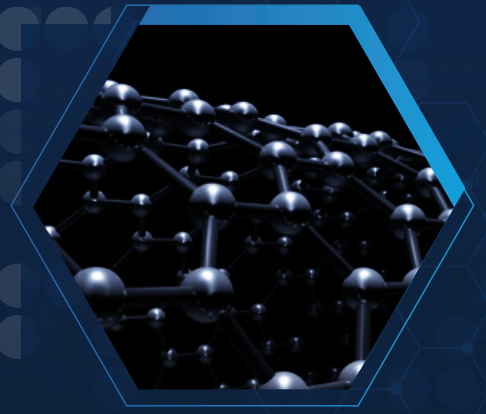


产品名称	产品编号	外观	固含量 (%)
涂料专用石墨烯浆料	ECEC-DH201	黑色浆料	2-5

### 其他功能性浆料

开发中.....

## 石墨烯业务未来发展



拥有自主知识产权的CVD石墨稀粉体连续生产工艺，解决了当前石墨烯大规模量产难度大、品质低、成本高的难题。本技术易于实现石墨烯装置大型化，在高一致性和成本方面具有突出优势。

在石墨烯领域坚持长期主义、稳定投入，边发展、边突破、边布局，强化与产业链上各类所有制企业协同合作，加大重大投资、产业并购、技术研发、标准制定等。

面向新能源、新材料、新环保等领域的核心需求，提供核心产品和解决方案。专注于上游以石墨烯为核心的碳基高性能材料的大规模、高品质、低成本生产供应，从原材料供应端推动石墨烯产业链发展。

